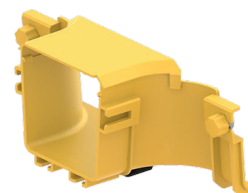


Врезной горизонтальный отвод TRUNCUS 100

Врезной горизонтальный отвод 100 мм

Предназначен для горизонтального отвода шириной 100 мм
 врезкой в боковую стенку секции лотка любой ширины
 Отвод надежно фиксируется на боковой стенке и нижней
 плоскости лотка Т-болтами с пластиковыми гайками
 Торцевая часть отводимого лотка задвигается в пазы и жестко
 фиксируются прижимными рычагами
 Корпус и крышка отводного спуска заказываются отдельно



СПЕЦИФИКАЦИЯ

Типоразмер	100
Материал	Смесь поликарбоната и АБС-FR пластика
Соответствие стандартам	ГОСТ Р 53313-2009, МЭК 61249-2-21, RoHS, UL 94V-0

Артикулы

321100611	Корпус врезного горизонтального отвода 100 мм, желтый
321100621	Крышка врезного горизонтального отвода 100 мм, желтый
321100612	Корпус врезного горизонтального отвода 100 мм, черный
321100622	Крышка врезного горизонтального отвода 100 мм, черный