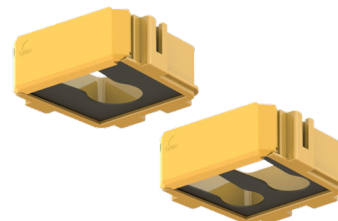


Розетка для гибких шлангов TRUNCUS

Розетка для крепления шлангов (гофрированных разрезных труб) на спусках кабелей

Используется для спуска кабеля через разрезную гофротрубу из лотка или кабельного спуска/отвода 100 мм
Размыкаемая конструкция облегчает и ускоряет вывод кабелей из лотка



СПЕЦИФИКАЦИЯ

Типоразмер	100
Материал	Смесь поликарбоната и АБС-FR пластика
Соответствие стандартам	ГОСТ Р 53313-2009, МЭК 61249-2-21, RoHS, UL 94V-0

Артикулы

321101601	Розетка для подсоединения гибких шлангов к оптическим лоткам, размером 100 мм/1×48 мм, цвет: желтый
321101701	Розетка для подсоединения гибких шлангов к оптическим лоткам, размером 100 мм/2×36 мм, цвет: желтый
321101602	Розетка для подсоединения гибких шлангов к оптическим лоткам, размером 100 мм/1×48 мм, цвет: черный
321101702	Розетка для подсоединения гибких шлангов к оптическим лоткам, размером 100 мм/2×36 мм, цвет: черный