

## НЕЭКРАНИРОВАННЫЕ МОДУЛЬНЫЕ ГНЕЗДА RJ45

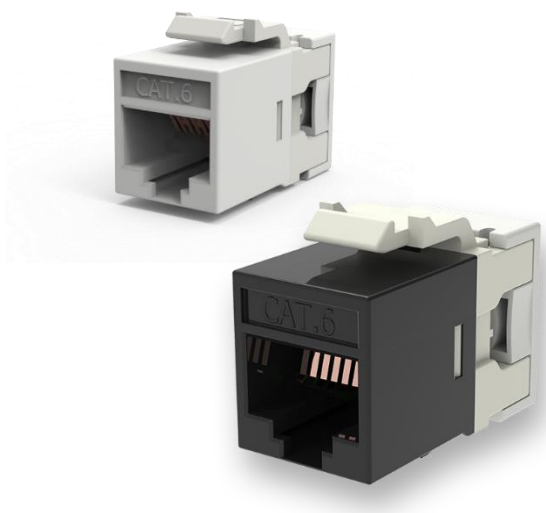


### НЕЭКРАНИРОВАННОЕ МОДУЛЬНОЕ ГНЕЗДО RJ45 КАТ.6

Неэкранированное модульное гнездо RJ45 Кат.6 (узкопрофильное - SL) предназначено для организации точек подключения оборудования или соединения сегментов (коммутации) кабельных проводных симметричных линий связи (Класса E) в сетях передачи данных, поддерживающих сетевые приложения (протоколы) с требуемой полосой пропускания до 250МГц, в том числе:

- 1000BASE-T (IEEE 802.3ab)
- 2.5 и 5GBASE-T (IEEE 802.3bz)

Соответствует требованиям стандартов: ISO 11801, IEC 60603-7-2, EN 50173, ANSI/TIA-568-C.2, PoE (IEEE 802.3 af), PoE+ (IEEE 802.3at), PoE++ (IEEE 802.3bt). Соответствует Директиве RoHS. Входит в состав Структурированной Кабельной Системы PATCHWORK™



## СПЕЦИФИКАЦИИ

### КОНСТРУКЦИЯ И МАТЕРИАЛЫ

Исполнение	Гнездо 8P8C (RJ-45) типа Keystone, неэкранированное, узкопрофильное (SL-SlimLine), для установки в наборные коммутационные панели/розеточные конструктивы
Тип заделки проводников кабеля	IDC, ударный инструмент 110/Krone, дополнительно пластиковая защитная крышка с ограничителем изгиба кабеля
Калибр и тип проводников	23-26AWG Solid/Stranded
Схема заделки проводников	T568A и T568B
Количество циклов заделки проводников	до 200
Материал корпуса	ABS пластик, негорючий, соответствует UL94V-0
Материал IDC контактов	Фосфористая бронза, покрытие оловом
Материал контактов RJ-45	Фосфористая бронза, покрытие никелем, покрытие золотом 1,25мкм в зоне контакта
Цвет корпуса	Черный, RAL9005 Белый, RAL9010
Габаритные размеры (Ш×В×Г)	14,5 x 20,3 x 31,6 мм

## ЭЛЕКТРИЧЕСКИЕ ХАРАКТЕРИСТИКИ

Категория	6 (ISO 11801, ANSI/TIA-568-C.2)
Сопротивление изоляции	не менее 500 Мом
Предельно выдерживаемая нагрузка	До 1000В, 60Гц в течении 1 минуты
Контактное сопротивление, МОм	Не более 20
Контактное сопротивление IDC, МОм	Не более 2,5

## ВНЕШНИЕ УСЛОВИЯ

Класс защиты	IP20 (IEC 60529)
Диапазон температур монтажа	от 0 до 50 °С
Диапазон температур хранения	от -20 до 70 °С
Диапазон температур эксплуатации	от -10 до 60 °С

## НАДЕЖНОСТЬ

Количество циклов коммутации	не менее 750
Срок службы	не менее 15 лет
Гарантийный срок	1 год
Расширенная гарантия	5 лет
Системная гарантия	25 лет

## АРТИКУЛЫ

### НЕЭКРАНИРОВАННОЕ МОДУЛЬНОЕ ГНЕЗДО RJ45 КАТ.6

77196001	Модульное гнездо UTP, RJ-45, Кат.6, 180°, Keystone SL, тип 110/Krone, неэкранированное, белое
77196002	Модульное гнездо UTP, RJ-45, Кат.6, 180°, Keystone SL, тип 110/Krone, неэкранированное, черное

© 2023 Patchwork LLC

Все права защищены. Все торговые марки, обозначенные знаками ® или ™, являются зарегистрированными торговыми марками компании Patchwork или других соответствующих владельцев.

Все технические характеристики могут быть изменены без предварительного уведомления.

См. [www.patchwork.by](http://www.patchwork.by) для самой последней информации или свяжитесь с нами по адресу [info@patchwork.by](mailto:info@patchwork.by)

Дата выпуска: 21/12/2023 | Версия: 01 | Дата последней версии: 21/12/2023

Адрес: 220018, Республика Беларусь, г. Минск, ул. Шаранговича, д. 19, офис 704б